



M.C.A.

S.A.S. di Arrigoni Battaia Augusto e C.

STRUMENTAZIONE INDUSTRIALE

SENSORE DI POSIZIONE ANGOLARE SENZA CONTATTO

- Misura 360°
- Uscite digitali o analogiche
- Range completamente configurabile
- Affidabilità senza contatto
- Vita utile infinita
- Immergibile



Completamente configurabile, il sensore di posizione angolare Blade360 misura la posizione di un attivatore metallico su un intervallo di misurazione completo a 360°. Utilizzando la tecnologia induttiva, il design a due parti senza contatto fornisce un output accurato combinato con affidabilità a lungo termine eliminando tutte le parti mobili.

Combinando l'elettronica a stato solido completa con l'elaborazione integrata, il sensore di posizione è resistente, compatto e leggero. L'interfaccia utente di BladeCOM offre una notevole flessibilità di configurazione tra cui intervallo di misurazione, segnali di uscita e informazioni diagnostiche. La facile installazione con una varietà di opzioni di montaggio e cablaggio estende ulteriormente la flessibilità del sensore di posizione.

USCITE ANALOGICHE

Range di misura: 0 – 360° configurabile
Range voltaggio: 0 - 5,5 V
Range accuratezza: ±0.5°
Livello di errore: 0.3V default (configurabile)

USCITA PWM

Range di misura: 0 – 360° (configurabile)
Frequenza: 1 kHz

USCITA SERIALE

Tipo dati: RS485 19.2K 8N

USCITA SWITCH

Tipo: Può essere usata come riferimento V o come commutazione da alimentazione V a terra.

AMBIENTE

Protezione: IP67
Temperatura operativa: -40 a 85°C (32V DC max)
-40 a 125 °C (opzionale, 14 V DC max)

CODICE ORDINE

1498-00-XXX

Al posto delle XXX:

068: 26 AWG cavo di uscita laterale (prodotto di scorta preferito)

069: 286AWG cavo di uscita centrale

070: 20 AWG cavo per applicazioni pesanti

ELETTRONICA

Alimentazione: 4.8V DC a 32 V DC
Protezione contro sovraccarico: > 33 V DC
Corrente: <25 mA senza comm
Protezione polarità inversa: fino a 32 V DC
Risoluzione: 10 bit sopra il range di configurazione
Intervallo di campionamento: 1 kHz
Tempo di risposta: 2ms*
Assorbimento energia pulsante: 1.0 J

MECCANICA

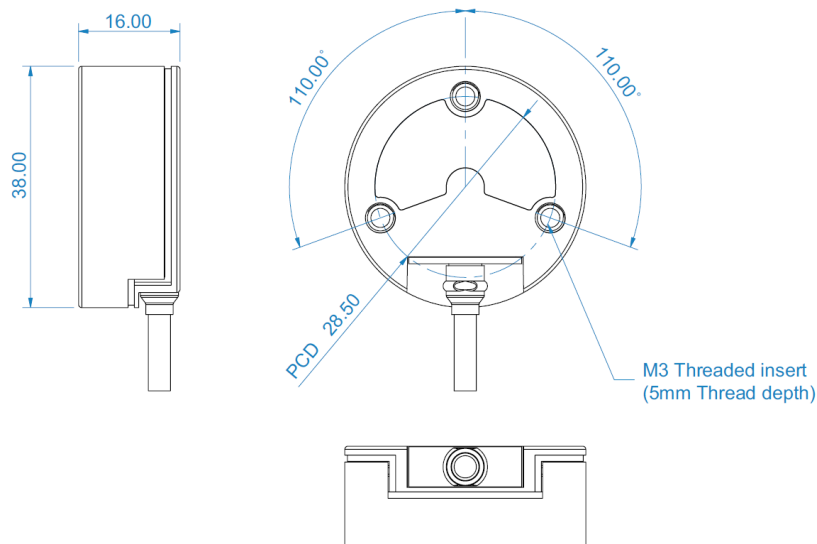
Dimensioni: 16mm x Ø38mm
Sensore – gioco dell'attivatore: 0,5 – 2mm
Sensore – concentricità attivatore: <0.5mm
Montaggio: 2 x Ø4mm fori su 30 mm di montaggio
Coppia montaggio: 0.25 Nm massimo
Peso: 22.8 grammi escludendo i cavi
Materiali attivatore: Acciaio stagnato, acciaio dolce verniciato EN3B o simile, foglio di plastica / rame.
Contatta MCA per maggiori dettagli
Compatibilità materiali: Acqua, olio motore, liquido di raffreddamento motore, gasolio, benzina, nebbia salina, sgrassatore, sgrassatore cucchiaino, ammoniaca e polvere. Tutti i liquidi e materiali automobilistici comuni

*Il sensore campiona la posizione a intervalli di 1 ms. Ogni campione viene elaborato quindi reso disponibile tramite un filtro analogico con un tempo di salita di 1,5 ms. Il ritardo totale all'uscita del 50% è di circa 2 ms.

M.C.A. sas Via Madonna 57, 20021 Bollate (MI) Tel: 02-3512774 Mail: mca@mcastrumenti.it

Per saperne di più <https://www.gillsc.com/products/position-sensors/1498-rotary-position-sensor/>

DIMENSIONI SENSORE

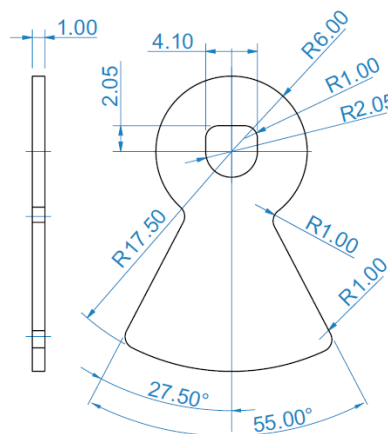


DIMENSIONI ATTIVATORE

Il sensore richiede un metallo attivatore da montare 0,5-2mm lontano dalla faccia sensibile.

Questo può essere meccanicamente montato all'estremità di una rotazione albero o lavorato nella punta di una parte rotante. A destra è mostrato a disegno che mostra le dimensioni dell'attivatore per l'ottimale prestazione.

Si prega di consultare Gill per ulteriori informazioni sul design dell'attivatore



WIRING DESIGNATION

	Red	4.8V DC to 32V DC supply
	Black	System & power ground (GND)
	Blue	Switch output
	Green	Serial comms input (Rx), RS485 compatible
	White	Serial comms output (Tx), RS485 compatible
	Yellow	Analogue output #1: Voltage or PWM
	Orange	Not used