



# M.C.A.

S.A.S. di Arrigoni Battaia Augusto e C.

STRUMENTAZIONE INDUSTRIALE

## Pompe a pistoni



**5000 / 9000**

### **Pompa a pistoni**

La distribuzione dell'olio a diversi punti di lubrificazione avviene tramite i gocciolatori. Le combinazioni con le spazzole lubrificanti o con le spazzole a rulli si sono dimostrate efficaci per la lubrificazione delle catene. Le unità di lubrificazione 5000 e 9000 sono disponibili con un massimo di 6 pompe EET 200 installate. Ciò consente di alimentare sei linee di lubrificazione, ciascuna con controllo indipendente, da un unico serbatoio.

**alluminio**

**attacco filettato: valvola a farfalla G 1/8**

**fornito come unità di installazione pronte per il collegamento con pompa e serbatoio dell'olio**

**pompa montata, inclusa valvola a farfalla, su serbatoi in alluminio con capacità di 5 o 9 l**

**per oli per macchine e oli per catene leggeri e medi**

**controllo: tramite PLC esistente Controllo opzionale: controllo del livello di riempimento residuo con interruttore a galleggiante a solenoide**

## Specifiche tecniche

<b>Dimensioni</b>	5000, 9000
<b>Temperatura ambiente</b>	+40° C max.
<b>Grado di protezione</b>	IP65 con spina per apparecchi elettrici
<b>Voltaggio</b>	24 V 50 Hz 110 V 50/60 Hz 230 V 50 Hz Anche a 24 V CC con segnale pulsato tramite PLC Altri voltaggi su richiesta
<b>Watt</b>	29 VA
<b>Modalità operativa</b>	Corse singole o funzionamento continuo con il 100% di tempo
<b>Pressione operativa</b>	1,2 bar
<b>Portata</b>	circa 21 cm <sup>3</sup> /min (con olio a 65 cSt) in funzionamento continuo, ovvero 7 mm <sup>3</sup> /corsa



**200**

## Pompa a pistone oscillante

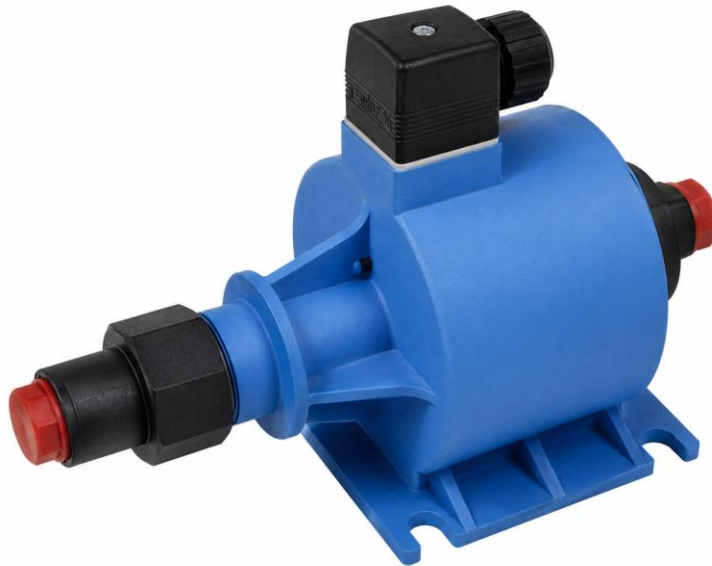
per funzionamento a linea singola

pressione massima di 1,2 bar intermittente fino a un'altezza di circa 10 m  
ottone, acciaio inossidabile, Viton (FKM)

controllo: tramite PLC esistente

## Specifiche tecniche

<b>Temperatura ambiente</b>	+40° C max.
<b>Grado di protezione</b>	IP65 con spina per apparecchi elettrici
<b>Voltaggio</b>	24 V 50 Hz 110 V 50/60 Hz 230 V 50 Hz Disponibile anche a 24 V CC con segnale pulsato tramite PLC Altri voltaggi disponibili su richiesta.
<b>Watt</b>	29 VA
<b>Modalità operativa</b>	Funzionamento continuo con puntualità al 100%.
<b>Pressione operativa</b>	1,2 bar
<b>Portata</b>	circa 21 cm <sup>3</sup> /min con olio 65 cSt in funzionamento continuo a 50 Hz o circa 7 mm <sup>3</sup> /corsa Con acqua o fluidi acquosi circa 250 cm <sup>3</sup> /min



## **pompa a pistone oscillante autoadescante**

**Pressione massima: 15 bar, ciclo di lavoro 100%**

**Conessioni: filettatura interna G 3/8"**

**Controllo: tramite PLC esistente**

<b>Tipo</b>	<b>Voltaggio</b>	<b>Watt</b>
<b>300 /6 - V10</b>	230 V 50 Hz	60 W
<b>300 /6 - V10</b>	110 V 50 Hz	70 W
<b>300 /15 - V8</b>	230V 50 Hz	60 W

## **Specifiche tecniche**

<b>Temperatura ambiente</b>	+40° C max.
<b>Grado di protezione</b>	IP65 con spina per apparecchi elettrici
<b>Voltaggio</b>	230 V 50 Hz / 110 V 50 Hz
<b>Watt</b>	max. 70 VA
<b>Modalità operativa</b>	Funzionamento continuo con puntualità al 100%.
<b>Pressione operativa</b>	Fino a 15 bar
<b>Portata</b>	circa 95 l/h a 15 bar; circa 230 l/h a 6 bar