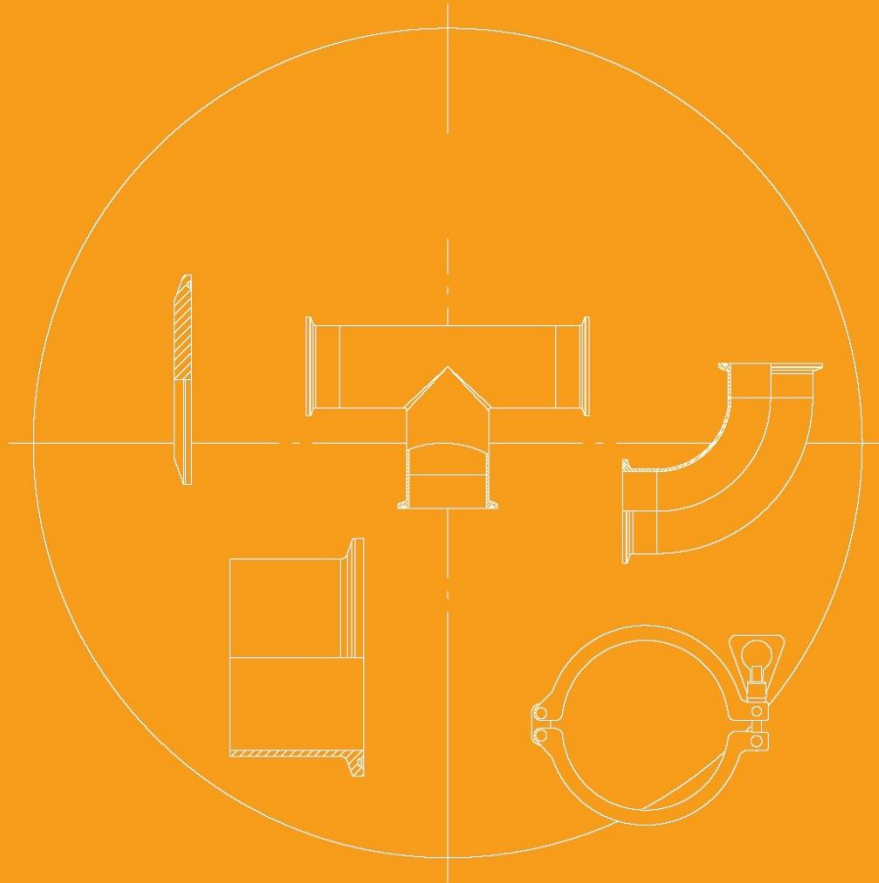


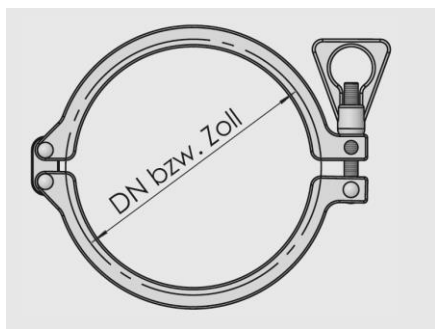
ATTACCO CLAMP SANITARIO

e morsetti a ghiera



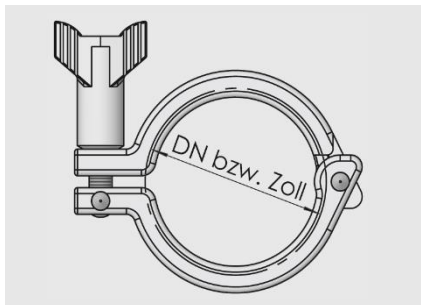
Il nostro **attacco clamp sanitario** si dimostra uno dei più versatili e completi sistemi a innesto rapido di raccordi a morsetto per anelli di distribuzione e connessioni in **applicazioni farmaceutiche e alimentari**. Sviluppato in accordo con la normativa DIN 32676 o 11850, disponibile in una gamma di dimensioni da ½ a 6" in AISI 304 e 316L con guarnizioni in PTFE, SILICONE, EPDM, NBR, certificazione e conformità FDA. La nostra produzione di morsetti può coprire una vasta gamma di utilizzi, fornendo una connessione a morsetto per tubi di varie dimensioni, e includendo morsetti a ghiera: tutto ciò che serve per un processo industriale di successo e igienizzato per prodotti farmaceutici, di **alta qualità e certificato**.

298L Attacco clamp sanitario con staffa di facile esecuzione



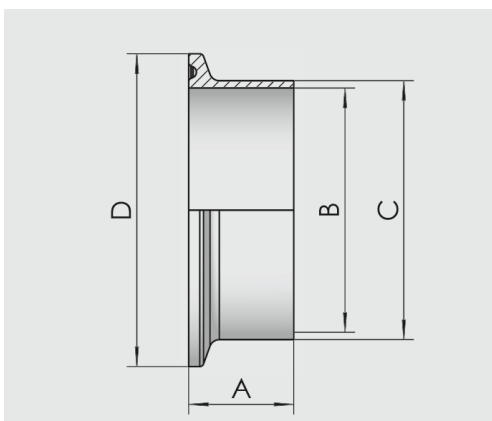
DN	A	B	C	D	E
25-40	54,5	50,5			
50	68	64			
65	95	91			
80	110	106			
100	123	119			
125	159	155			
150	187	183			
200	237,5	233,5			

298S Attacco clamp sanitario con staffa massiccia



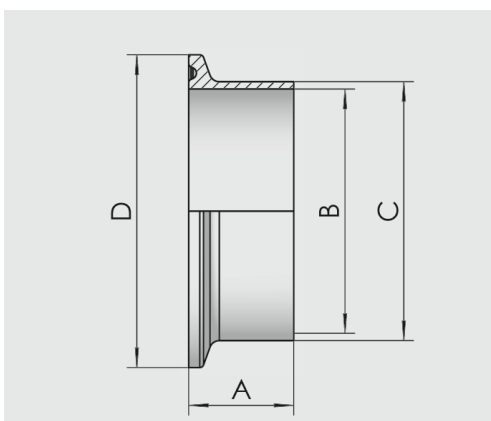
DN	A	B	C	D	E
10-20	37	34			
25-40	54,5	50,5			
50	68	64			
65	95	91			
80	110	106			
100	123	119			
125	159	155			
150	187	183			

295 Morsetto a ghiera DIN 32676 per tubi DIN (clamp)



DN	A	B	C	D	E
8	12,7	8			
10	18	10			
15	18	16			
20	18	20			
25	21,5	26			
32	21,5	32			
40	21,5	38			
50	21,5	50			
65	28	66			
80	28	81			
100	28	100			
125	28	125			
150	28	150			
200	28	200			

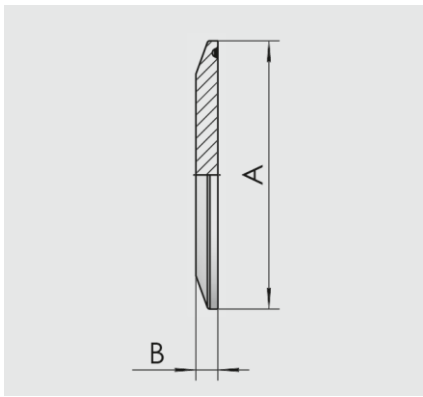
295L Morsetto a ghiera lungo DIN 32676 per tubi DIN (clamp)



DN	A	B	C	D	E
8	28,6	8			
10	28,6	10			
15	28,6	16			
20	28,6	20			
25	36,0	26			
32	36,0	32			
40	36,0	38			
50	36,0	50			
65	48,0	66			
80	48,0	81			
100	48,0	100			
125	66,0	125			
150	66,0	150			
200	66,0	200			

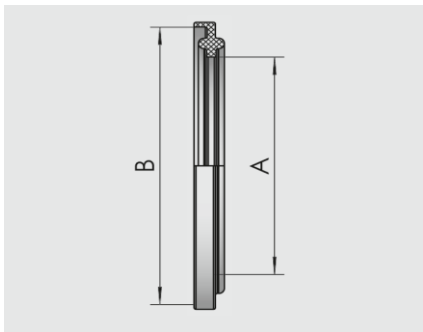
Disponibili misure compatibili per sistemi in Pollici e ISO. Prego contattare mca@mcastrumenti.it

298 Morsetto clamp cieco DIN 32676



DN	A	B	C	D	E
6-8	25	4,75			
10-20	34	6,35			
25-40	50,5	6,35			
50	64	6,35			
60,3	77,5	6,35			
65	91	6,35			
80	106	6,35			
100	119	8,0			
114,3	130	8,0			
6"	167	14,0			
125	155	8,0			
150	183	14,0			
200	233,5	14,0			

297 Sigillo per clamp DIN 32676



DN	A	B	C	D	E
10	10,2	34			
15	16,2	34			
20	20,2	34			
25	26,2	50,5			
32	32,2	50,5			
40	38,2	50,5			
50	50,2	64			
65	66,2	91			
80	81,2	106			
100	100,2	119			
125	125,2	155			
150	150,2	183			
200	200,2	233,5			

Si ricorda che le misure esposte sono per il sistema DIN. I pezzi proposti sono disponibili anche per sistemi in Pollici ed ISO.

Per tutte le soluzioni per attacco clamp sanitario, morsetti a ghiera, sigilli, e tutte le componentistiche Piping per industria farmaceutica ed alimentare prego contattare:



M.C.A. strumenti

Via Madonna 57, 20021 Bollate (MI)

Mail: mca@mcastrumenti.it

Tel: 02-3512774

Sito web: www.mcastrumenti.it