

Specole e spie visive per il vuoto



Componenti fatti in borosilicato



Proprietà:

- Intervallo di trasmissione 0.4 – 2.0 μm
- Sottovuoto $> 1 \times 10^{-11}$ mbarl/s
- Leggero
- Max temperatura 350 °C

Area di applicazione:

Molte applicazioni tecniche per il vuoto richiedono che la stanza di processo dove vi è l'impianto per il vuoto sia osservata visivamente. In base al processo questi possono richiedere dalla semplice osservazione visual fino all'alta precisione ottica. Specole visive, spie visive, vetri in borosilicato, tutti elementi utili a questa funzione.

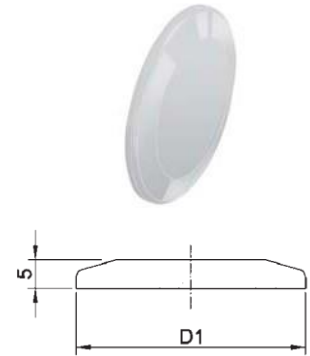
Seguire questi criteri selezionati può essere d'aiuto:

Lunghezza d'onda, caratteristiche superficiali (graffiatori, parallelism, trattamento termico, rivestimento, antiriflesso, piatezza ecc), intervallo di pressione, livello di radiazione, caratteristiche dei supporti, ad es. gas aggressivi, intervallo di temperatura.

Flangia KF in vetro (flangia cieca)

- Range pressione: 10^{-7} mbar to 1.5 bar*
- Range temperatura: -15 °C to 150 °C*
- Resistente chimicamente
- Bassa dilatazione termica e resistente alla temperatura
- Riscaldamento e raffreddamento con max. 300 °C/ora
- Vetro d'ispezione standard per area visibile
- Trasmissione limitata in Range UV (0.4 μ m - 2.0 μ m)

* Prendere in considerazione materiali di tenuta ed elementi di collegamento



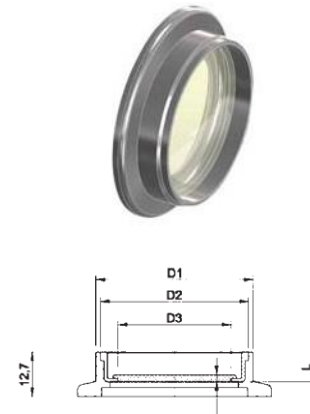
Borosilicato

Larghezza nominale DN	D1	Articolo no.	Prezzo €
16	30	2112	
25	40	2114	
40	55	2116	
50	75	2117	

Spie visive KF – vetro d'ispezione

- Range pressione: 10^{-7} mbar to 1.5 bar*
- Range temperatura: -15 °C to 150 °C*
- Resistente chimicamente
- Bassa dilatazione termica e resistente alla temperatura
- Riscaldamento e raffreddamento con max. 300 °C/ora
- Vetro d'ispezione standard per area visibile
- Trasmissione limitata in Range UV (0.4 μ m - 2.0 μ m)
- Flangia fatta da acciaio di alta qualità con anello o-ring FPM integrato

* Prendere in considerazione materiali di tenuta ed elementi di collegamento



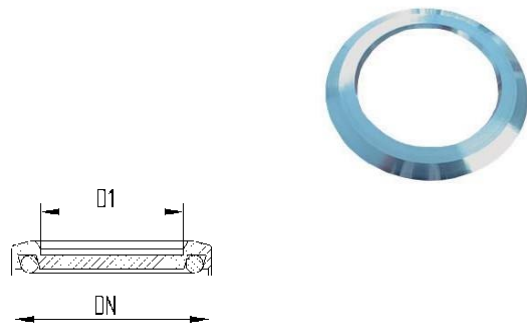
Borosilicate/ high-grade steel 1.4301

Larghezza nominale DN	D1 [mm]	D2 [mm]	D3 [mm]	T [mm]	L [mm]	Articolo no.	Prezzo €
16	22	19	16	1.6	8.5	2122	
25	25.4	19	16	1.6	8.5	2124	
40	44.5	42	32	3	8.5	2126	
50	50.5	42	32	3	7	2127	

Specole visive KF in alluminio

- Range pressione: 10^{-7} mbar to 1.5 bar*
- Range temperatura: -15 °C to 150 °C*
- Resistente chimicamente
- Bassa dilatazione termica e resistente alla temperatura
- Riscaldamento e raffreddamento con max. 300 °C/ora
- Vetro d'ispezione standard per area visibile
- Trasmissione limitata in Range UV (0.4 μ m - 2.0 μ m)
- Flangia fatta da acciaio di alta qualità con anello o-ring FPM integrato

*Prendere in considerazione materiali di tenuta ed elementi di collegamento

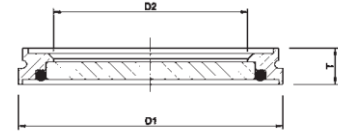


Borosilicato / alluminio (3.2315)

Larghezza nominale DN	D [mm]	D1 [mm]	h [mm]	Articolo no.	Prezzo €
25	40	26	10	2134	
40	57	41	10	2136	
50	77	52	10	2137	

Spie visive ISO-K – vetro d'ispezione

- Range pressione: 10⁻⁷mbar to 1.5 bar*
 - Range temperatura: -15 °C to 150 °C*
 - Resistente chimicamente
 - Bassa dilatazione termica e resistente alla temperatura
 - Riscaldamento e raffreddamento con max. 300 °C/ora (da NW200 max. 100 °C/h)
 - Vetro d'ispezione standard per area visibile
 - Trasmissione limitata in Range UV (0.4 µm - 2.0 µm)
 - Flangia fatta in acciaio di alta qualità 1.4301 con anello o-ring FMP integrato
 - Assemblaggio senza guarnizione addizionale (la pinza non è adatta)
- * Prendere in considerazione materiali di tenuta ed elementi di collegamento



Borosilicato/ acciaio di alta qualità 1.4301

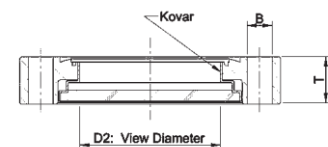
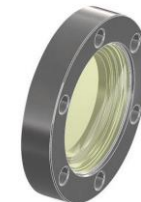
Larghezza nominale DN	D1 [mm]	D2 [mm]	T [mm]	Articolo no.	Prezzo €
63	98	72	13.5	6531	
100	133	104	15.5	6532	
160	183	153	17.2	6533	
200	-	-	-	6534	
250	-	-	-	6535	

Borosilicato / alluminio (3.2315)

Larghezza nominale DN	D1 [mm]	D2 [mm]	T [mm]	Articolo no.	Prezzo €
63	98	72	13.5	6531A	
100	133	104	15.5	6532A	
160	183	153	17.2	6533A	
200	-	-	-	6534A	
250	-	-	-	6535A	

Spie visive CF – vetro d'ispezione

- Range pressione: 10⁻⁷mbar to 1.5 bar*
 - Range temperatura: -15 °C to 150 °C*
 - Resistente chimicamente
 - Bassa dilatazione termica e resistente alla temperatura
 - Riscaldamento e raffreddamento con max. 180 °C/ora
 - Vetro d'ispezione standard per area visibile
 - Trasmissione limitata in Range UV (0.4 µm - 2.0 µm)
 - Flangia fatta in acciaio di alta qualità 1.4301
 - Assemblato con guarnizioni in rame ricotto o guarnizioni FKM
- * Prendere in considerazione materiali di tenuta ed elementi di collegamento



Borosilicato/ acciaio di alta qualità 1.4301

Larghezza nominale DN	D2 [mm]	B [mm]	T [mm]	Articolo no.	Prezzo €
16	16	4.4	12	7411	
40	38	6.7	12.7	7412	
63	63	8.4	17.5	7413	
100	90	8.4	19.9	7414	
160	135	8.4	22.3	7415	
200	136.7	8.4	24.6	7416	