

Celle di carico per silos CH (CH EX) 100

Celle di carico per applicazioni su silos fino a 100 tonnellate.

Abbiamo anche la versione fino a 500 tonnellate

(<https://www.mcastrumenti.it/pdf/celle-di-carico-per-presse.pdf>).

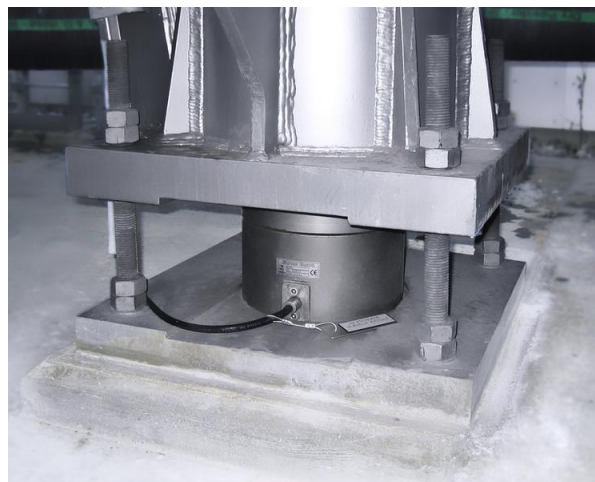
In ogni caso per giungere alla capacità di carico desiderata si possono mettere più di una cella di carico sotto il silos.

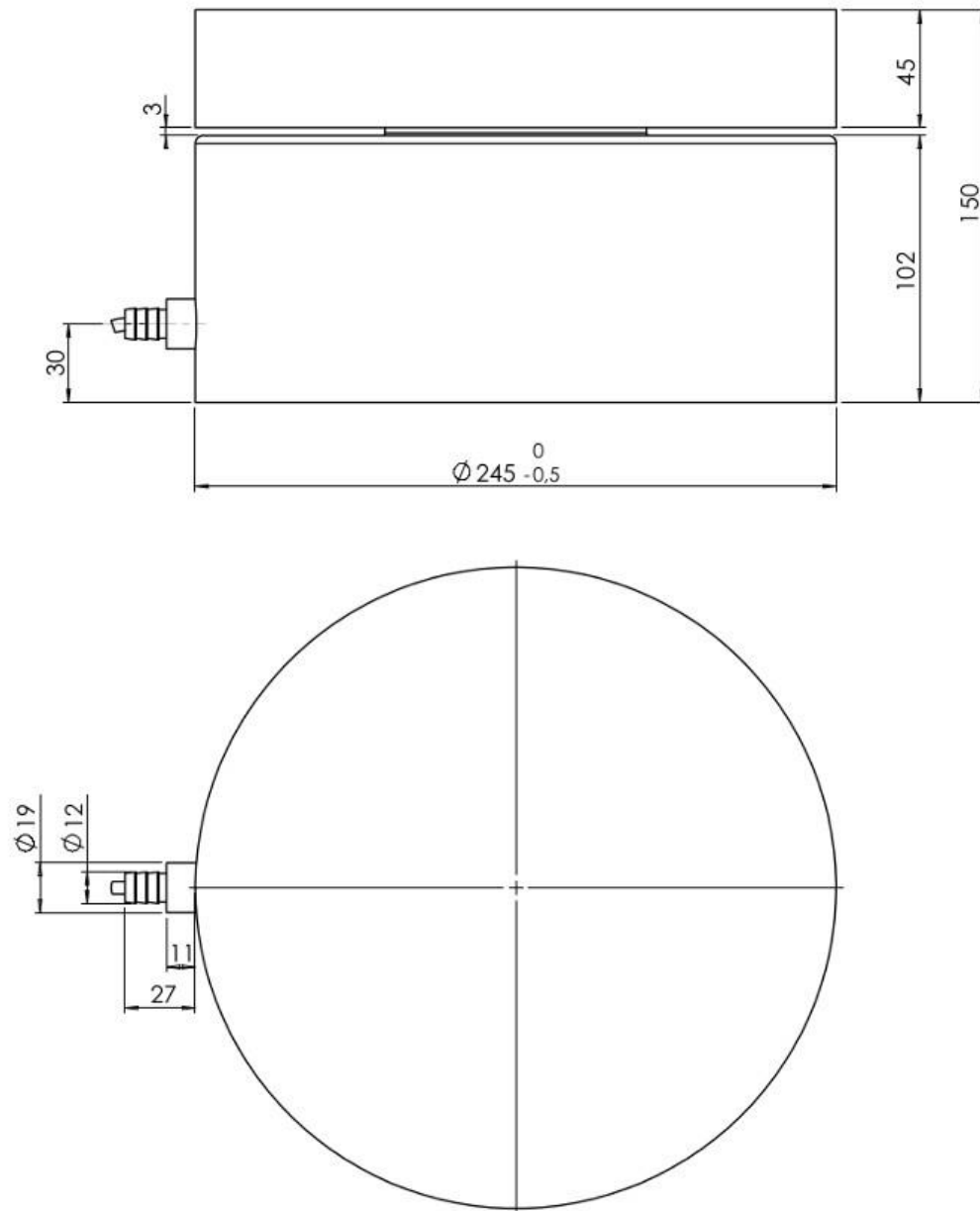


Caratteristiche speciali

- Fabbricate in Danimarca
- Certificati ATEX (zone 1,2,21,22)
- Tecnologia capacitiva robusta
- Alta tolleranza ai sovraccarichi fino al 300 %
- Acciaio inox 1.4542 (17-4 PH)
- Sigillate ermeticamente IP 68
- Saldate a laser con acciaio inox Duplex 1.4462
- Possono essere fornite con la "resistenza al fango" e con cavi senza alogeni per installazioni offshore
- Resiste a tensioni di saldatura per installazioni offshore
- Capacità (E max): 100 tonnellate
- Accuratezza. Industriale 0.25 %
- Cavi lunghi fino a 100 metri
- Celle di carico mobili
- Celle precalibrate con segnale in kg o kN
- Calibrazione indipendente dalla lunghezza del cavo
- Installazione meccanica ed elettrica facile
- Possono essere usate sia in ATEX che in installazioni non ATEX

Esempi di applicazioni





Opzioni

- ATEX (Zona 1, 2, 21, 22) version tipo CH-Ex
- ATEX II 2G Ex ia IIC T6 Gb / ATEX II 2D Ex ia IIIC T85°C Db
- Lunghezza cavo celle di carico per silos 10, 20, 50 o 100 metri
- Resistenza al fango o cavi senza alogeni per installazioni offshore
- Cavo della cella di carico PE speciale disponibile per il congelamento a bassa temperatura (può essere utilizzato fino a -50 gradi Celsius)
- Cavo speciale per celle di carico in Teflon disponibile per temperature molto elevate (può essere utilizzato fino a 100 gradi Celsius)

Dati tecnici celle di carico per silos

Parametro	Unità	0.25 %
Capacità (Emax)	ton	100
Limite di sicurezza sovraccarico	% di Emax	300
Limite di sicurezza per carico laterale	% di Emax	300
Carico morto minimo	% di Emax	0
Accuratezza	% di Emax	0,250
Ripetibilità	% di Emax	0,060
Isteresi	% di Emax	0,080
Scorrimento 30 min.	% di Emax	0,060
Effetto temperatura sullo zero	% / 10 °C	0,080
Effetto temperatura sulla sensitività	% / 10 °C	0,080
Intervallo di temperatura compensato	°C	-10 a 50
Intervallo di temperatura operativo	°C	-50 a 70 (100 con cavo in teflon)
Deflezione a Emax	mm	max 0,10
Intervallo di misurazione	Hz	Fino a 1.000
Alimentazione	Vdc	24 Vdc +- 5 % min. 2A
Risoluzione internale	Bit	24
Materiale		Acciaio inox 17-4 PH e AISI 316
Protezione		IP 68
Cavo		6 metri standard coassiale RG-58 (6mm diametro) con connettore BNC
Lunghezza massima dei cavi	m	100
Peso	kg	65
Opzioni output		PROFINET, Modbus TCP/IP, Profibus DP, DeviceNet, EtherCAT, EtherNet/IP, RS 485, 4-20 mA, 0-10 Vdc