

## Celle di carico per nastri trasportatori BM 70 (BM EX)

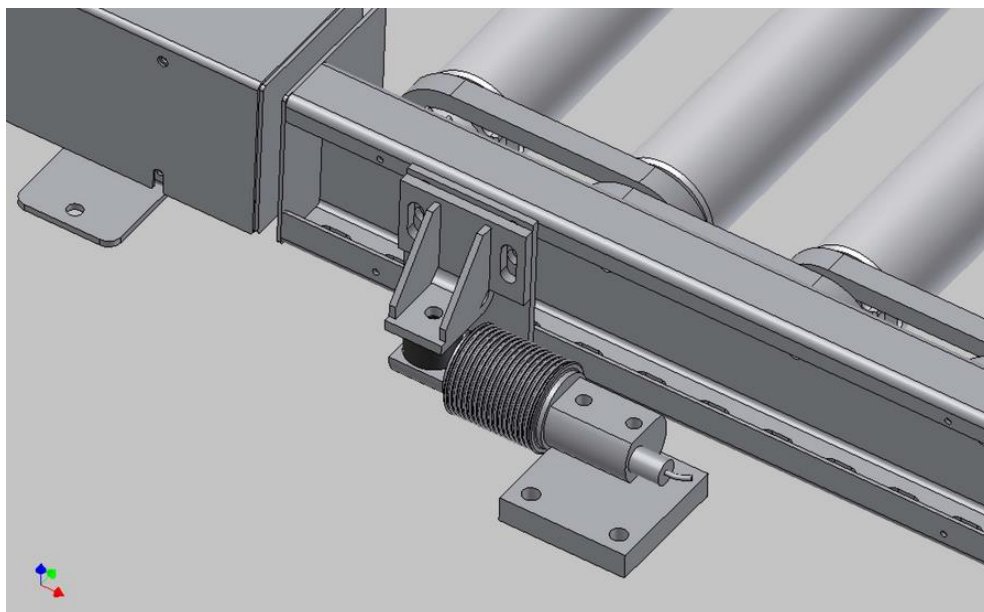
Celle di carico per applicazioni su nastri trasportatori con capacità di pesatura fino a 3000 kg.



### Caratteristiche speciali

- Fabbricate in Danimarca
- Certificati ATEX (zone 1,2,21,22)
- Tecnologia capacitiva robusta
- Alta tolleranza ai sovraccarichi fino al 1.000 %
- Acciaio inox 1.4542 (17-4 PH)
- Sigillate ermeticamente IP 68
- Saldate a laser con acciaio inox Duplex 1.4462
- Alta accuratezza, alta risoluzione
- Possono essere fornite con la "resistenza al fango" e con cavi senza alogeni per installazioni offshore
- Filtri digitali
- Resiste a tensioni di saldatura per installazioni offshore
- Capacità (E max): 1000, 2000, 3000 kg
- Accuratezza. Industriale 0.10 %, Precisa 0,05 %, alta precisione 0,025 %
- Cavi lunghi fino a 100 metri
- Celle di carico movibili
- Calibrazione indipendente dalla lunghezza del cavo
- Installazione meccanica ed elettrica facile
- Possono essere usate sia in ATEX che in installazioni non ATEX

### Esempi di applicazioni



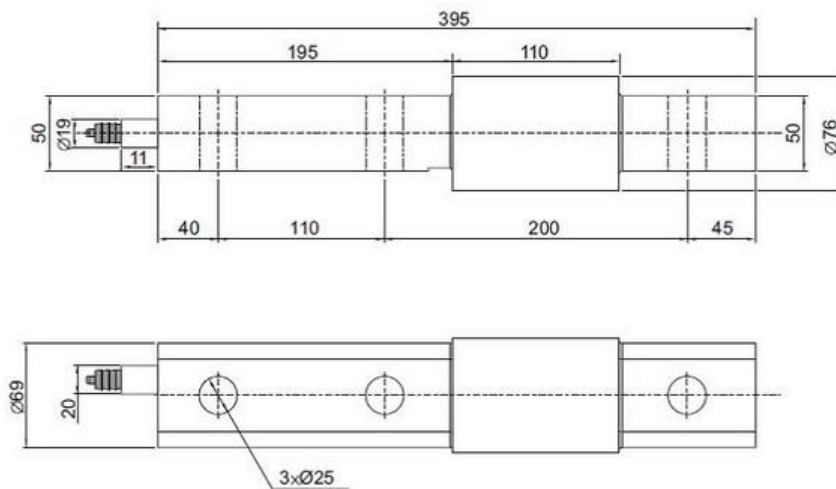
Applicazione celle di carico per nastri trasportatori su rulli

M.C.A. sas di Arrigoni

Tel: 02-3512774

Mail: [mca@mcastrumenti.it](mailto:mca@mcastrumenti.it)

## Dimensioni



## Opzioni

- ATEX (Zona 1, 2, 21, 22) version tipo CH-Ex
- ATEX II 2G Ex ia IIC T6 Gb / ATEX II 2D Ex ia IIIC T85°C Db
- Kit di montaggio disponibile
- Lunghezza cavo celle di carico per nastri trasportatori 10, 20, 50 o 100 metri
- Resistenza al fango o cavi senza alogeni per installazioni offshore
- Cavo della cella di carico per nastri trasportatori PE speciale disponibile per il congelamento a bassa temperatura (può essere utilizzato fino a -50 gradi Celsius)
- Cavo speciale per celle di carico in Teflon disponibile per temperature molto elevate (può essere utilizzato fino a 100 gradi Celsius)

## Dati tecnici celle di carico per nastri trasportatori

Parametro	Unità	0.10 %	0.05%	0.025%
Capacità ( Emax)	kg	1.000, 2.000, 3.000		
Limite di sicurezza sovraccarico	% di Emax	300 fino a 1000		
Limite di sicurezza per carico laterale	% di Emax	500 fino a 1000		
Carico morto minimo	% di Emax	0		
Accuratezza	% di Emax	0,100	0,05	0,025
Ripetibilità	% di Emax	0,025	0,020	0,010
Isteresi	% di Emax	0,033	0,020	0,016
Scorrimento 30 min.	% di Emax	0,040	0,025	0,016
Effetto temperatura sullo zero	% / 10 °C	0,045	0,030	0,016
Effetto temperatura sulla sensitività	% / 10 °C	0,045	0,030	0,016
Intervallo di temperatura compensato	°C	-10 a 50		
Intervallo di temperatura operativo	°C	-50 a 70 (100 con cavo in teflon)		
Deflezione a Emax	mm	max 0,10		
Intervallo di misurazione	Hz	Fino a 1.000		
Alimentazione	Vdc	24 Vdc +- 10%		
Risoluzione internale	Bit	24		
Materiale		Acciaio inox 17-4 PH e AISI 316		
Protezione		IP 68		
Cavo		6 metri standard coassiale RG-58 (6mm diametro) con connettore BNC		
Lunghezza massima dei cavi	m	100		
Peso	kg	9,5		
Opzioni output		PROFINET, Modbus TCP/IP, Profibus DP, DeviceNet, EtherCAT, EtherNet/IP, RS 485, 4-20 mA, 0-10 Vdc		

Disponiamo di altre celle di carico per nastri trasportatori con diverse capacità: da applicazioni per pesi leggere fino a quelle pesanti (**da 5 kg fino a 7.000 kg**)