

Materiale alloggiamento: 11CrMo9-10

Diametro nominale: DN15, DN20, DN25

Conessioni:

- Flange DN 15-25, acc. DIN EN 1092-1, PN160
- Flange 1/2 "-1", acc. ANSI B 16.5, Classe 1500
- Filetto femmina G 1/2 "-1" (BSP) acc. DIN ISO 228-1
- Filettatura femmina 1/2 "-1" NPT acc. ANSI B 1.20.1
- Saldatura testa a testa DN 15-25 secondo acc. DIN EN 12627 e ANSI B 16.25
- Saldatura a boccia DN 15-25 sec. DN EN 12760 e ANSI B 16.11

Stadio pressione nominale: PN 160

Limite operativo alloggiamento:

Max. pressione operativa in bar	160	146	139	118	79	52
Max. temperature operativa in °C	up to 300	400	450	500	520	550

Fluido: Vapore, condensato

Funzione: Si apre una caduta di temperatura mentre un aumento della temperatura chiude il passaggio. Come temperatura del vapore la valvola si chiude.

Installazione: Orizzontale o verticale

Limite di funzione dell'unità di ingresso: max. differenza di pressione = 140 bar

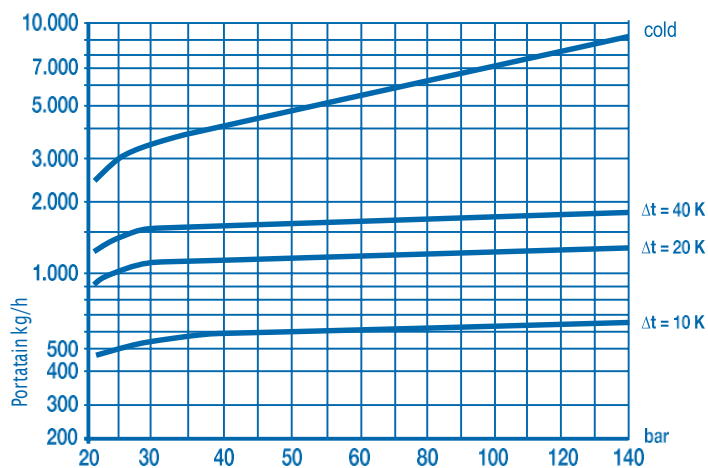


Mark

L'attrezzatura a pressione è conforme alla direttiva 2014/68 / UE sui dispositivi a pressione, all'articolo 4, paragrafo 3 e non reca il marchio CE.

Si prega di indicare quanto segue quando si effettuano richieste / ordini: alto o basso intervallo di raffreddamento della condensa, quantità effettiva di pressione di esercizio della condensa (kg / h).

Performance

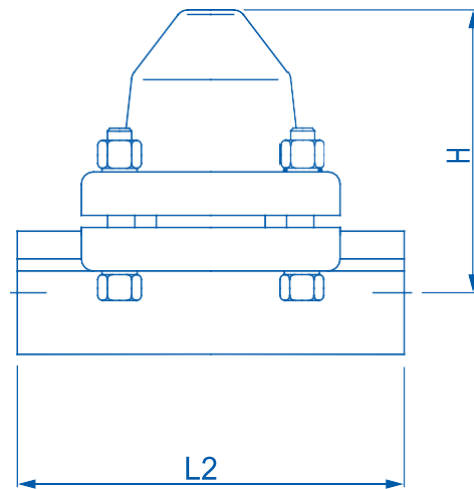
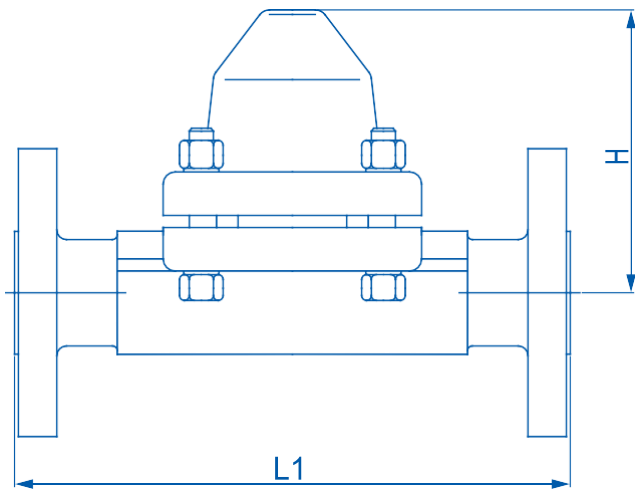


Differenza di pressione in bar (con riferimento alla pressione atmosferica)

Dimensioni d'installazione

2550

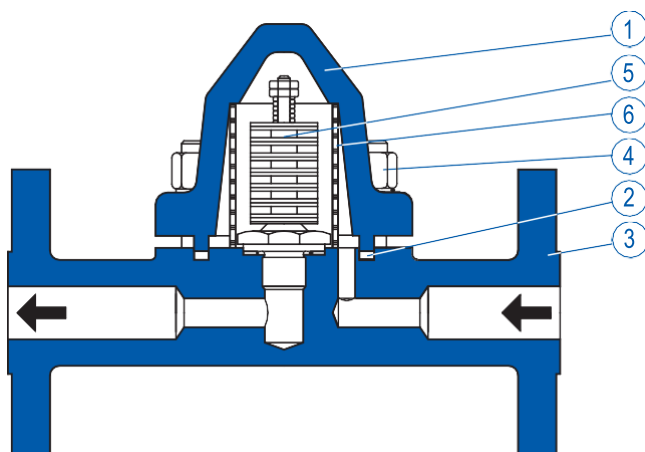
PN 160



DN	15 (½")	20 (¾")	25 (1")
L1	230	230	230
L2	160	160	160
H	120	120	120
Peso con flange	8,3	9,1	9,5
Peso senza flange	6,8	6,8	6,8

Dimensioni (in mm), peso(in kg)

Lista parti



1 **Alloggiamento superiore:** 11CrMo9-10 comparable with ASTM A 182 F22

2 **Tenuta alloggiamento:** Graphite

3 **Alloggiamento inferiore:** 11CrMo9-10 comparable with ASTM A 182 F22

4 **Set viti con dadi:** 42CrMo4 / 24CrMo5 comparable with ASTM A193Gr.B7 / ASTM A194

5 **Assemblaggio controllo bimetallico:** Stainless steel, Bi-Metall

6 **Filtro:** 1.4301 comparable with AISI 304

Per garantire la corretta consegna delle parti, specificare il numero di parte, funziona standard

numero di foglio 2550 e DN.