



- 👍 **Protezione Ex: E Ex ia IIC T6, zona: area pericolosa zona 1**
- 👍 **D122.T puo' essere connesso come un trasmettitore a 2 fili ten(tensione: 8 sino a 30V)**
- 👍 **Set-point span 2000 digits, campo impostabile da keyboard**
- 👍 **Alimentato da alimentatore standard per trasmettitori**
- 👍 **Altezza digit: 30 mm e Bargraph a 41-Segmenti**

Breve descrizione

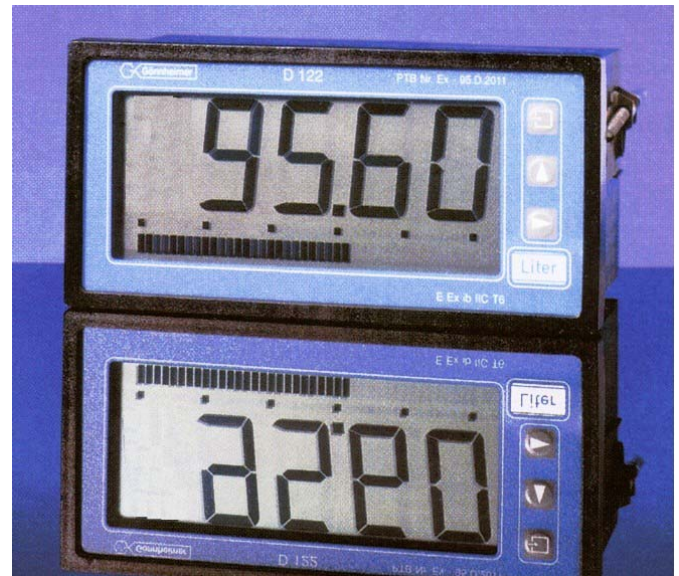
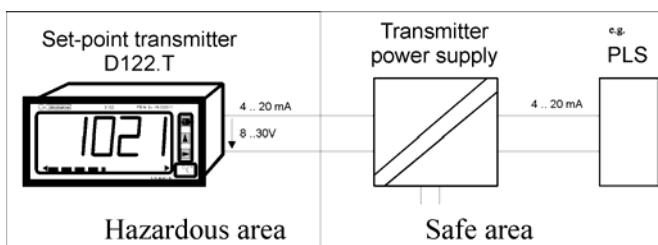
Una caratteristica del D122.T e' di fare un'aggiustamento del set-point, es come temperatura, pressione o giri, all'interno dell'area pericolosa ad esempio ad un controllore di processo situato al di fuori di detta area tramite un segnale 4/20 mA.

Il campo del generatore è di 2000 digits. Un addizionale alimentatore non e' necessario perche' il D122.T sara' alimentato tramite il circuito stesso dell'alimentatore del trasmettitore.

Il valore indicato corrisponde all'esatto valore misurato nel circuito di controllo – non è proprio un display statico. Così l'utilizzatore ha il controllo del valore generato. Premendo il tasto di controllo corrente il display indica il valore generato in mA.

Usando un addizionale D122.A e' possibile indicare il valore reale di feedback di un sistema di controllo. Così e' possibile realizzare in area pericolosa un piccolo sistema di indicazione di feedback relativo ad un controllo di processo superiore installato in area sicura.

Connessioni elettriche : esempio



Ex i- set-point transmitter D 122.T su un 4 /20 mA circuito di controllo

- Autoalimentato – facile uso in area pericolosa, non necessaria ulteriore alimentazione
- Connessione come trasmettitore standard

Display

- 4-digit 7-Segmenti display, 2000 digits
- LC-Display 30 mm altezza digit
- bargraph veloce per osservazione trend, (41 segmenti, rinfresco 4 volte al secondo)

Custodia .

- montaggio da pannello, classe protez. sino a IP 55 (HxWxD) 72x144x80
- Tipo da campo, classe protezione IP 65 (HxWxD) 133,5x138x64

Ergonomia

- µ-Processore tecnologia per una completa configurabilità
- Scala impost. da tastiera e display, senza riferimento
- Separatamente, bargraph scalabile (Zoom)
- Pulsante controllo corrente
- Configurazione trattenuta a strumento spento
- Abilitato a cambiare configurazione durante processo
- Segni di dimensioni cambiabili

Servizio

- Calibrazione a richiesta

Technical details

	D 122.T	
	D 122.T.3	D 122.T.5
Display	sette-segmenti LCD	
Altezza Digit	30 mm	
Display campo	2000 Digits	
Dimensioni simboli	Selezionabile da simbolo definito	
Punto decimale	Selectable by keyboard	
Bargraph	41 segmenti	
Circuito controllo	Circuito di controllo a sicurezza intrinseca 4 ...20 mA, Campo Tensione 8 ..30V; Caduta di tensione ca. 8V	
Pulsante controllo corrente	Display diretto della corrente di controllo	
Limiti circuito controllo	Senza-carico $U_i = 65 \text{ V}$, corto circuito corr. $I_i = 160 \text{ mA}$; $P_i = 1,6 \text{ W}$ Interna induttanza: $40 \mu\text{H}$, interna capacita': 10 nF , vedere certificato TÜV 99 ATEX 1488	
Protezione, Esplosione	E Ex ia IIC T6 a temperatura ambiente 50°C o E Ex ia IIC T5 a temperatura ambiente 65°C	
CUSTODIA	Sec. standard pannelli di controllo DIN 43700	-
Protezione ambientale	Tipo da pannello da IP 40 sino a IP 55	IP 65
Dimensioni HxWxD [mm]	72 x 144 x 80	133,5 x 138 x 82
Dimensioni foratura	66 x 136,5	
Materiale	fibbra di vetro rinforzata Noryl	ABS
Errore misura	$0,1\% \pm 2$ digits riferiti al campo misura	
Coefficiente temperatura	$< 0,01\%$ del campo / K	
Temperatura limite ambiente	- 10°C ...+ 45°C per temperatura classe 6 o - 10°C ...+ 60°C per temperatura classe 5 Indicatori per - 20°C temperatura ambiente su richiesta	

ce..... Tipo codi-
Set-point transmitter D122.T

Custodia:	
Custodia da pannello.....	.3
Tipo da campo.....	.5

M.C.A Sas Via Madonna 57 20021 bollate Italia Ttel 02 351 2774

Fax 02 332 6007 70 E Mail :mca@mcastrumenti.it www.mcastrumenti.it