



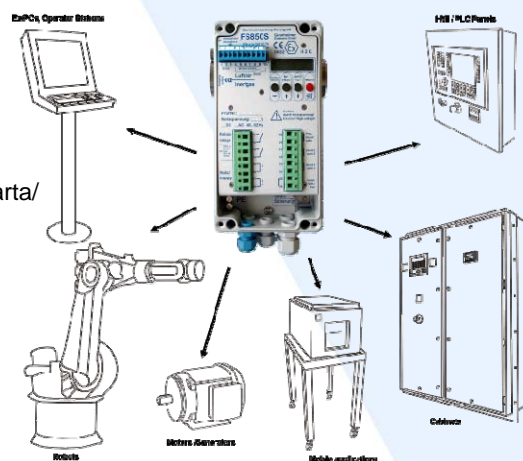
Ex-p sistemi – Controllori per quadri pressurizzati

- ↳ FS870S con tecnica rivoluzionaria di misura e controllo, ampio campo di misura di portata, diversi campi di alimentazione
- ↳ FS850S unita' di controllo brevettata, ATEX e NEPSI approvata, Zone 1 & 21, diametro nominale 1"
- ↳ FS860S unita' di controllo brevettata, ATEX e NEPSI approvata, Zone 1 & 21, diametro nominale 2" per quadri di grande dimensioni
- ↳ FS850U Ex p-sistema con approvazione UL e M per Classe 1 / Divisione 1, diametro nominale 1"
- ↳ FS840 Ex-p sistema con approvazione ATEX e NEPSI per Zona 2 & 22



F850-SIST - ATEX Ex-p SISTEMA CERTIFICATO

- ↳ Usando il primo ampiosistema Europeo certificato ATEX Ex-p, noi contemporaneamente realizziamo soluzioni Ex-p customizzate
- ↳ Certificazioni corrispondenti all linee guida ATEX presso di noi
- ↳ Esempio : Sistema completo con SIMATIC-HMI per zona 1
- ↳ Esempio : Soluzioni particolari per stampanti con rimozione diretta carta/ targhetta in area Ex, Zone 1 & 21
- ↳ Esempio : Quadri elettrice pressurizzati in acciaio inox V2A, V4A o rivestito, specifiche soluzioni a richiesta del cliente, anche per installazioni in quadri di controllo



AP170 – WLAN punto di accesso

- ↳ Per industriali Ethernet networks in Ex- Zone 1, 21, 2 & 22
- ↳ Diretto uso di WLAN elettronica ed antenna in II 2 G e II 2 D
- ↳ Integrazione di hardware customizzato e' possibile
- ↳ Custodia robusta in alluminio di piccole dimensioni ed integrato Ex-e terminal box in IP65 o IP66, possibile anche in esecuzione in poliestere
- ↳ Circolare o direzionale caratteristica delle antenne
- ↳ Power su Ethernet (PoE) o unita' di alimentazione separata



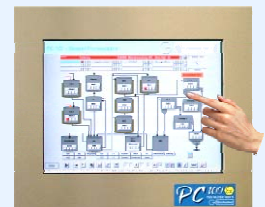
PC100 – Piattaforma di visualizzazione (8.4, 10.4, 15, 19 e 21 pollici)

- ↳ Come si presenta il Vs sistema? Usate Voi un PC in area sicura con un KVM extender (Remote computing), volete avere accesso all' automation network architecture usando RDP basato su TCP/IP o volete avere accesso al Vostro sistema SCADA via OPC DA (DATA ACCESS)?
- ↳ Dove avete bisogno della performance del Vs PC ? E' Vs la decisione - Remoto KVM (analogico/digitale, cavo di rame/fibra ottica), Cliente piccolo (Linux/Windows) per accesso ad applicazioni centralizzate operative o come software neutral Embedded CPU in automazione di campo
- ↳ Ognuno ha i suoi propri requisiti . Impostare i valori sulla Vs necessita' ed indipendentemente scegliere la vostra soluzione di controllo
- ↳ Il PC100 offre la soluzione ottimale - indipendente dalle piattaforme , liberamente configurabile, flessibile ed aperto , per ogni branca per ogni impresa
- ↳ Aperto nella connessione e neutrale nel software, pure disponibile multivendor - senza adattamenti complessi , si adatta e velocemente e semplicemente al Vs concetto automazione
- ↳ PC100 da 8.4 a 21 pollici per Zone 1, 2, 22 o Non-Ex



PC100 – Pronti per il futuro

- ↳ Il concetto modulare del PC100 permette la flessibile integrazione di nuovi- software-hardware in ogni momento ed anche l' upgrade di nuovo hardware-software su macchine esistenti
- ↳ Esempio di tecnologia display : La tecnologia widescreen con formato WXGA 16:10 stabilita nel mercato mondiale. Questa tecnologia e' ora disponibile come un opzione del PC100 e puo' essere usata per sistemi di controllo di processo supportando formati widescreen...
- ↳ Esempio: Glass touch: Migliore performance in durata, angolo di vista, contrasto e stabilita' meccanica
- ↳ Esempio KVM extender: PC100 con genuino , tutto digitale DVI e transmission USB



TB153 – Joystick

- ↳ Multifunzione Joystick con USB- o PS/2-interfaccia con separati o integrati pulsanti di comando
- ↳ Il Joysticks e' caratterizzato da meccanicamente contactless tapping, es. no potenziometri, robusto e quindi in esecuzione stabile nel lungo periodo
- ↳ Disponibile come componente stand-alone od integrato nel PC100



ID153 –Sistemi di identificazione

- ↳ RFID SISTEMA DI IDENTIFICAZIONE per Ex-area, stand alone o integrato nelt sistema PC100
- ↳ Uso della vostra tecnologia RFID (es : transponders, cards , tags, etc) pure in Zona Ex
- ↳ Integrata tecnologia RFID come uno strumento di sicurezza per autorizzare persone ad entrare in campi delicati quali sviluppo, laboratori, controllo di processo etc.



ID153 - USB 2.0 Flashdisk

- ↳ USB 2.0 unita' di immagazzinamento Ex-Zone 1, intrinsically safe, differenti taglie di memoria sino a 32 GB
- ↳ Opzione: KI153 USB 2.0 interfaccia per connessione a sicurezza intrinseca via USB



TA125 – Frontale in acciaio inox V2A o V4A per montaggio a quadro

- ↳ Visualizzazione di ogni informazione in Ex area, Zone 1 e21
- ↳ Display grande antiriflesso , 15mm grandezza caratteri , 4 linee con 40 caratteri
- ↳ Testi e variabili possono essere commutati su una linea con altezza 65 mm

